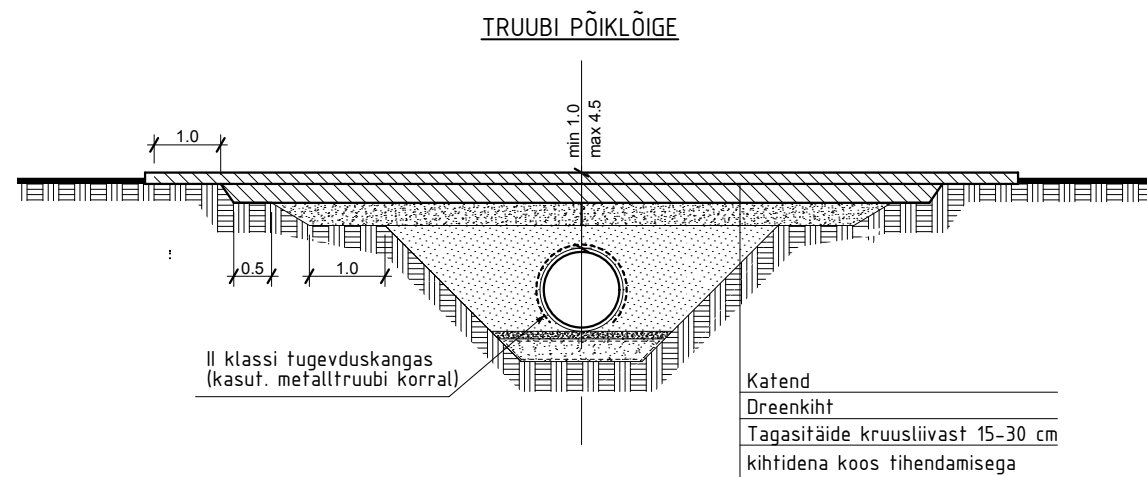
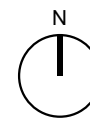


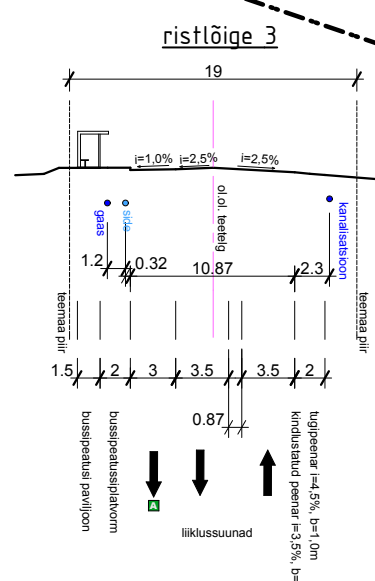
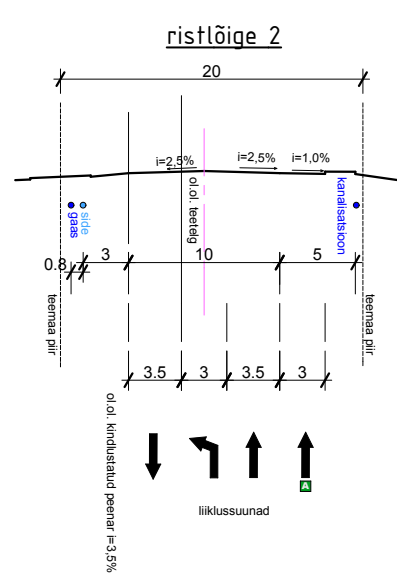
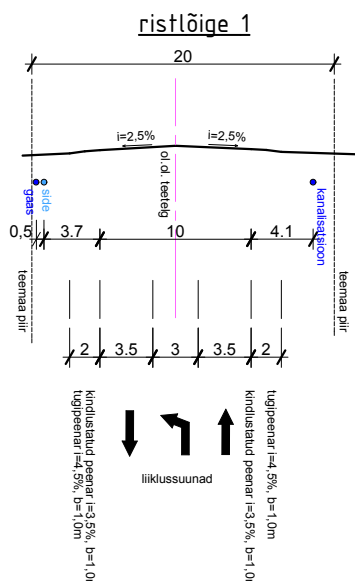
x= 6597350
y= 731700



Märkus:
1) Truupide pikkused, asukohad ja läbimõõdud määratakse projektis.
2) Truupipaiste kindlustuse materjal ning sisse- ja väljavoolu kindlustuse materjal ja pikkus määratakse üldjuhul projektis, kuid kindlustuse ei tohi olla väiksemad tabelis esitatud pikkustest.
3) Vähemalt Ø 600 truupide otsad lõigata 1/3 truubi Ø kõrgusest nõlva kaldesse.
4) Kui pole tagatud minimaalne tagasitõide kõrgus truubi peal (0,5 m) tuleb arvestada truubi tootja nõudeid ning ette näha täiendav kaitsmine.
5) Kaeviku põhjalaius peab olema truubi välisläbimõõt + 2x 0,6...0,7 m.

KRUNTIDE EHITUSÕIGUS JA KITSENDUSED NING ARHITEKTUURSED NÕUDED

pos. nr	krundi aadress või aadressi ettepanek	krundi planeeritud suurus m2	hoonete alune pind m2	max. korruselisus	hoonete arv krundil	maa sihtotstarve ja osakaalu %	suletud brutopind katastrilise sihtotstarvete kaupa	tulepüsisus	parkimiskohtade arv normatiivne ja kavandatud	arhitektuurinõuded	kitsendused
1		1294	250	2	1	Ä 100	500	TP 1	äärelinn hotell 1/100 5/10		riigimaante kaitsevöönd 50m tehnoloogiline vöönd 12m sanitaarkaitsevöönd 200m mõjuvöönd 1500m
2		1600	150	1	1	Ä 100	5	TP 1	äärelinn teenindusjaam, tankla 1/20 1/10		riigimaante kaitsevöönd 50m tehnoloogiline vöönd 12m sanitaarkaitsevöönd 200m mõjuvöönd 1500m elektripaigaldise kaitsevöönd



Andmed krundide moodustamiseks

pos. nr.	aadress	krundi planeeritud sihtotstarve	krundi planeeritud suurus m2	moodustatakse kinnistusest	liidetavate lahutatavate osade suurus m2	osade senine sihtotstarve
1		Ä 100	1294	AS EK konteineritankla	-1600	Ä100
2		Ä 100	1600	AS EK konteineritankla	-1292	Ä100

TEHNOVÕRGUD JA RAJATISED

- olemasolev sidekanalisatsioon
- olemasolev gaasitoru
- olemasolev kanalisatsioon
- olemasolev veetorustik
- olemasolev MP õhuliin
- planeeritav MP kaabelliin
- planeeritav veetorustik
- planeeritav kanalisatsioonitorustik
- planeeritav sademeveekanalisatsioon

TINGMÄRGID

- planeerimisala piir
- olevate katastriüksuse piirid
- 85101:003:0245 oleva katastriüksuse tähis
- moodustatavad krundipiirid
- planeeritav hoonetustala
- planeeritav betoonist sillutuskivi
- planeeritav asfaltbetoonkate
- planeeritav liikluskirjeldus
- planeeritava liikluskirjelduse vaade
- rekonstrueeritav tänavavalgustus
- planeeritav haljasala
- sõidukite nähtavusala
- liiklussuund
- planeeritav bussipeatuse asukoht
- planeeritav parkimiskoht
- tuleohutuskujutis tankurist
- pääs kinnistule
- planeeritavad sissepääsud hoonesse

MÄRKUS: Geodeetiline alusplaan on koostatud FIE Leonid Podšivalov poolt, töö nr E-30 2011.a.

TÖÖ NR 22022011	STADIUM DP	OBJEKT NR 01	PROJEKTI OSA-JOONISE NR AS-003	MUUDATUS	MÕÖTKAVA M 1:500	PROJEKTJUHT T.MÄGI	22.10.2013
TELLUJA AVKÜTTE OÜ	ARHITEKT T.MÄGI	PROJEKTEERIJAL T.MÄGI	22.10.2013	22.10.2013	22.10.2013	22.10.2013	22.10.2013
TÖÖNIMETUS VAIVARA VALD, KUDRUKÜLA, AS EK KONTEINERTANKLA MAAÜKSUSE DETAILPLANEERING.	JOONISE NIMETUS PÕHIOONIS	FAIL 22022011DPA5003	TÖÖ MERELÄHE DANE JOALA 11-64 20103 NARVA REG.NR 11434871 TEL.+372 52 39 474 E-MAIL tsmagi@gmail.com				