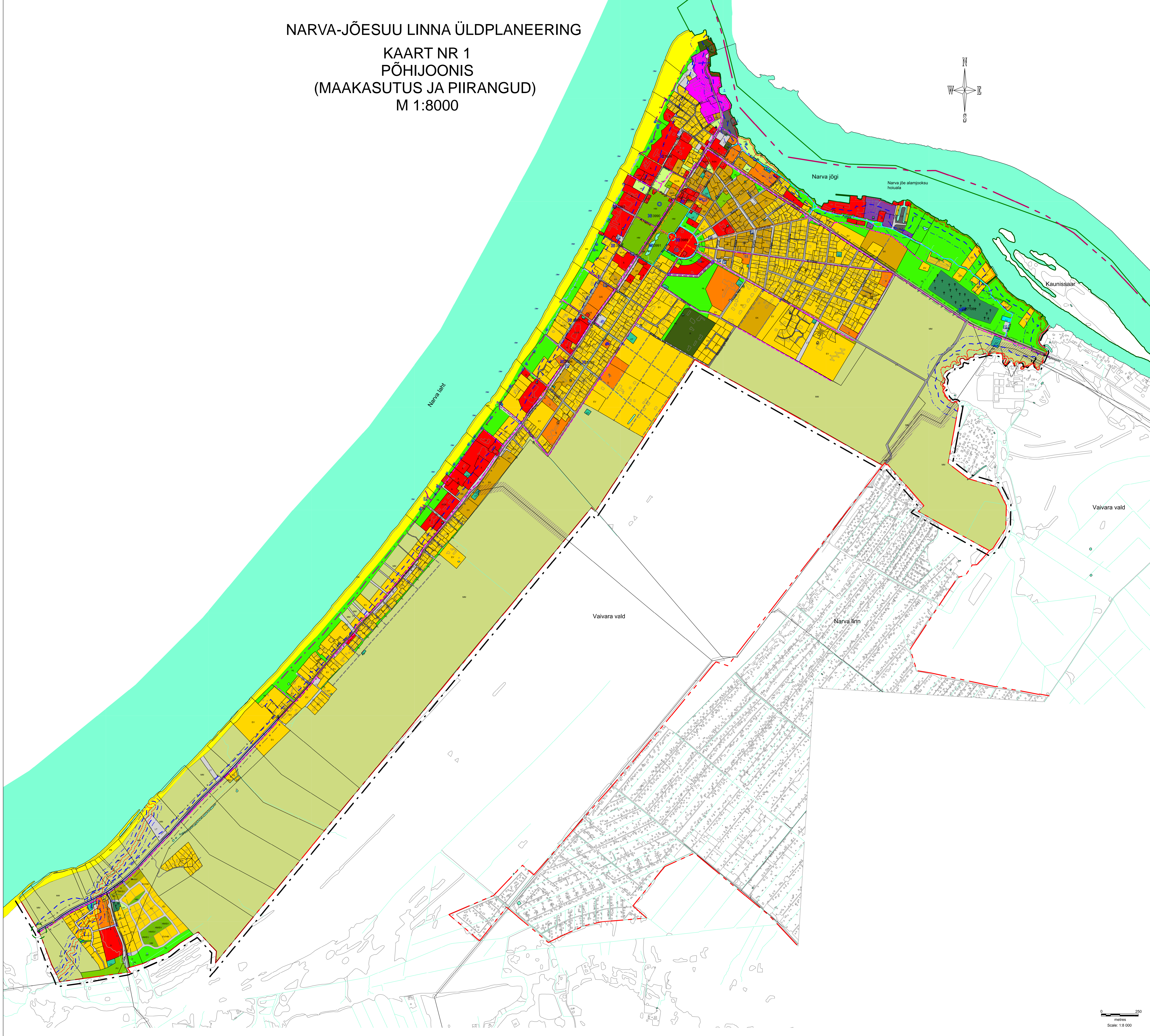


NARVA-JÕESUU LINNA ÜLDPLANEERING

KAART NR 1 PÕHIJONIS (MAAKASUTUS JA PIIRANGUD) M 1:8000



ÜLDPLANEERINGU LEPPEMÄRGID

PIIRID

- Riigipiir
- Linnapiir
- Planeeringuala piir

MAAKASUTUSE JUHTOTSTARBED

- Väikeelamu maa-ala (EV)
- Garaažide maa (E)
- Korterelamu maa-ala (EK)
- Keskuse maa-ala (K)
- Aimaa (A)
- Ühiskondliku hoone maa-ala (Ü)
- Jäätmekäituse maa-ala (OJ)
- Tehnoehitise maa-ala (OT)
- Riigikaitsemaa (R)
- Puhke- ja virgustusmaa (PV)
- Supelranna maa-ala (PR) (supelranna maa-ala ulatuse piir)
- Haljasaia (HP)
- Parkmetsa maa-ala (HM)
- Looduslik maa-ala (HL)
- Kalmistu maa-ala (S)
- Veekogu
- Kaitseotstarbelise metsa maa-ala (MK)
- Metsa maa-ala (MM)
- Sadama maa-ala (LS)
- Region
- Tootmismaa (T)

TEED

- Tugimaantee 91 Narva - Narva-Jõesuu - Hiiumetsa
- Kõrvalmaantee 13146 Võdava - Meriküla
- Narva-Jõesuu linna peatänav (tugimaantee 91 liik km 11,574-19,081)
- Olemasolev tänav
- Perspektiivne avaliku kasutusega tänav
- Olemasolev tänav (vajab rekonstrueerimist)
- Olemasolev kergliiklustee
- Perspektiivne/projekteeritud kergliiklustee
- Olemasolev puitrada
- Perspektiivne puitrada
- Narva jõe puitrada

PIIRANGUD

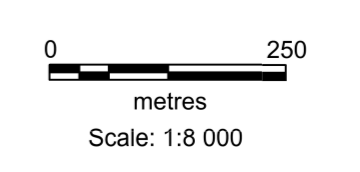
- Kalmistu rahuvöönd
- Ranna või kalda ehituskeelvöönd (tegu on üldistatud joonega, mille läpsust tuleb vaaadeks koos looduskaitseseaduse erisusega ja varisemata EKV otusega)
- Ranna või kalda piiranguvöönd
- Veekaitsevöönd
- Kallasrada
- Tugimaantee, kõrvalmaantee, tänavakaitsevöönd
- Kõrgingelini kaitsevöönd

KAITSTAVAD ALAD JA OBJEKTIID

- Kirismälestis koos registrinumbriaga
- Hoiuala piir

OBJEKTIID

- Ranneteeninduseks perspektiivse ehitise asukoht
- Sadam
- Perspektiivse staadioni asukoht
- Perspektiivse lauulava asukoht
- Perspektiivne parkia
- Olemasolev parkia
- Suhtasukoht
- Kalmistu
- Igor Sevejanini mälestuskivi
- Tuletorn
- Koduloomuseum
- Muuseum ja kunstkool
- Raamatukogu
- Linnavalitsus
- Lasteaed
- Kool
- Lõketelemisukoht



Töö nr 13042015AP		
KAART NR 1. PÕHIJONIS (MAAKASUTUS JA PIIRANGUD), M 1:8000		
Jammas	Koostaja	Akt
Alvo Raud	12.02.2018	
Planeeringu kaardi koostaja	12.02.2018	
Vladimir Orlov	12.02.2018	
Planeeringu kaardi koostaja	12.02.2018	
Tatjana Zhuravleva		
Korraldaja	Koostaja-horvitsant	
Narva-Jõesuu Linnavalitsus	OÜ Zorosteer	
Koidu 25, 28033 Narva-Jõesuu, Ida-Virumaa	Edise 41543, Iidvi vald, Ida-Virumaa	
Tel 35 95599 Faks 35 95590	Tel 33 86191 Faks 33 86190	
lepost: info@narva-joesuu.ee	lepost: info@zorosteer.ee	